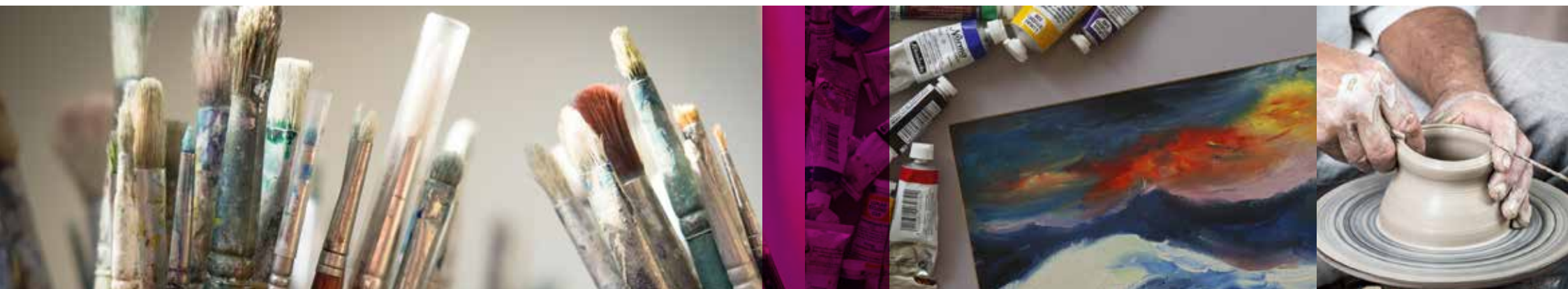


# Programm II 2020

# die insel



## Fachbereich 2 Kultur & Gestalten

Fachbereichsleitung: Uwe Frank Bauch

Beratung / Anmeldung · Telefon: 02365 503566-99

montags und dienstags 8 bis 16 Uhr  
mittwochs und freitags 8 bis 12.30 Uhr  
donnerstags 8 bis 18 Uhr



© Stadt Mari, J. Metzendorf

## Kabarett zum Mitmachen

Chaotische Situationen des Alltags oder politische Themen dienen als Vorlage für Sketche, die das Publikum zum Lachen, Schmunzeln oder Nachdenken bringen. Um die Menschen zu erreichen, will das Handwerk dazu gelernt sein! In diesem Seminar wird der Einsatz von Stimme, Körper, Gestik und Mimik für die Bühne trainiert. Teilnehmende mit und ohne Bühnenerfahrung sind gleichermaßen willkommen. Gemeinsam wird auf eine Kabarett-Aufführung hingearbeitet.

Die Aufführungstermine und Hinweise zum Kartenverkauf gibt die insel-VHS frühzeitig bekannt.

N.N.

2000

**Termin noch nicht bekannt**

**18.30 bis 20 Uhr**

**die insel Hauptstelle • Raum P1**

## Volkstänze aus aller Welt

Tanzen Sie einfach mit! Sie werden staunen, wie viel Spaß verschiedene Kreis-, Line-, Square- und Kontratänze machen und wie schnell sie erlernt werden können. Vorkenntnisse sind nicht erforderlich. Einen Tanzpartner müssen Sie nicht mitbringen, lediglich bequeme Schuhe und ein Getränk.

Olga Bepalov

2001

**16 x donnerstags, 17 bis 18.30 Uhr**

**ab 20. August**

**die insel Hauptstelle • Raum P1**

**83,20 €**

## Literatur heute

Dieser Kurs ist eine Fortsetzung aus dem letzten Semester. Seit der Antike ist die Einsamkeit ein Thema der Literatur. In den folgenden Büchern geht es um Außenseiter der Gesellschaft, selbst gewählte Einsamkeit und um Versuche, die Isolation zu überwinden: Klaus Mann – Symphonie Pathétique; Benedict Wells – Vom Ende der Einsamkeit.

Monika Kummerhoff

2002

**6 x dienstags, 15.30 bis 17 Uhr**

**15.9., 29.9., 27.10., 10.11., 24.11., 8.12.**

**die insel Hauptstelle • Raum S4**

**31,20 €**

## Literatur im Gespräch

Dieser Kurs ist eine Fortsetzung aus dem letzten Semester. Im Mittelpunkt dieses Kurses stehen Dichter und Schriftsteller des 19. Jahrhunderts, die in ihren Märchen die Wirklichkeit auf ganz unterschiedliche Art und Weise einfangen. Hans-Christian Andersen glaubt trotz aller Widerstände an das Gute im Menschen. Theodor Storm bezieht sich auf Volkssagen und Mythen. E. T. A. Hoffmann betrachtet die Doppeldeutigkeit des Lebens, das Irrationale und das Verlockende. Folgende Texte werden diskutiert: Hans-Christian Andersen – Der Schatten; Theodor Storm – Die Regentruhe; E. T. A. Hoffmann – Der Sandmann, Gebrüder Grimm – Rotkäppchen und Hänsel und Gretel.

Monika Kummerhoff

2003

**4 x mittwochs, 16.30 bis 18 Uhr**

**23.9., 28.10., 25.11., 16.12.**

**die insel Hauptstelle • Raum K2**

**20,80 €**



© Pixabay

## Industriefotografie: Zeche Zollern

Nach einem Vortreffen mit fotografischer Einführung führt die Foto-Exkursion zur Zeche Zollern. Mit ihrer schlossartigen Anlage und vielfach originalem Baubestand gilt sie als außergewöhnliches Denkmal der Industriekultur. Die Maschinenhalle aus Stahlfachwerk ist bekannt für ihr Jugendstil-Portal mit farbiger Verglasung.

Diese und weitere Details entdecken die Teilnehmenden durch die Fotolinse auf dem Außengelände und in den ehemaligen Zechen-Gebäuden. Durch das Spiel mit Licht und Tiefenschärfe halten sie Maschinen, Fördertürme und andere Motive in ausdrucksstarken Fotos fest. Der Leiter gibt nützliche Tipps, auch zu ungewöhnlichen Perspektiven. Der richtet sich an Fotografierende, die sich mit ihrer Kamera auskennen. Bitte mitbringen: Kamera-Ausrüstung mit verschiedenen Objektiven, Blitz und Stativ.

© Pixabay



Das Entgelt beinhaltet die Gebühr und den Eintritt in das LWL-Industriemuseum Zeche Zollern. Die Anreise nach Dortmund erfolgt individuell. Details zur Anreise und zum Treffpunkt werden beim Vortreffen besprochen.

**Ralf Deinl**

**2004**

**Vortreffen: Mittwoch, 9. September  
19 bis 20.30 Uhr  
insel Hauptstelle · Raum S3**

**Exkursion: Sonntag, 13. September  
10 bis 14 Uhr**

**LWL-Industriemuseum Zeche Zollern  
Grubenweg 5 · 44388 Dortmund**

**Nachbesprechung: Montag, 21. September  
19 bis 20.30 Uhr  
insel Hauptstelle · Raum S3**

**45,15 €**



© Pixabay

## Richtig zeichnen und skizzieren

Dieser Kurs richtet sich an Interessierte, die Gesehenes mit dem Bleistift korrekt darstellen möchten. Sie lernen zeichnerische Regeln kennen, um Bildvorlagen und reale Gegenstände in freier Zeichnung abzubilden. Der Kurs baut langsam auf. Gezeichnet wird nach Fotovorlagen und realen Gegenständen.

Mitzubringen sind: Zeichenbrett (z. B. Sperrholz 46 x 68 cm, 9 mm stark), Zeichenpapier DIN A2 weiß, Bleistift 6B und Radierknete. Papier, Bleistifte und Radierknete können auch beim Leiter erworben werden.

**Stefan Marko**

**2005**

**6 x samstags, 10 bis 12.15 Uhr  
ab 22. August  
die insel Zwgst. Hüls · 2. Etage · Raum 2.2**

**77,40 €**

## Porträtzeichnen lernen

Beim Porträtzeichnen geht es um die zeichnerische Darstellung einer oder mehrerer Personen, meist bis zum Hals oder zu den Schultern. Um eine perfekte Ähnlichkeit zwischen dem gezeichneten Porträt und dem Modell bzw. der Vorlage zu erreichen, braucht es einige Übung. Eine Herausforderung ist die Abbildung der Emotionen oder Persönlichkeit der porträtierten Person. Dieser vermittelt Anfängern und Wiedereinsteigern die wichtigsten Grundregeln des Porträtzeichnens. Nach Fotovorlagen werden eigene Porträts angefertigt.

Bitte mitbringen: Zeichenbrett (z. B. Sperrholz 46 x 68 cm, 9 mm stark), Zeichenpapier DIN A2 weiß, Bleistift 6B und Radierknete. Papier, Bleistift und Radierknete können auch beim Leiter erworben werden.

**Stefan Marko**

**2006**

**6 x samstags, 10 bis 12.15 Uhr  
ab 7. November  
die insel Zwgst. Hüls · 2. Etage · Raum 2.2**

**77,40 €**



© Pixabay

## Atelier Ölmalerei

Wie male ich mit Ölfarben ein naturalistisches Bild? Antworten bietet dieser Kurs. Die Teilnehmenden malen unter Anleitung ein Bild nach Vorlage (z. B. eine Landschaft). Schrittweise lernen sie den Bildaufbau eines Ölgemäldes sowie den richtigen Umgang mit Ölfarben kennen. Am ersten Tag wird die Bildvorlage übertragen. Hierfür sind eine handelsübliche Leinwand (40 x 50 cm), ein Kohle- oder Bleistift und ein runder Synthetik-Haarpinsel (Nr. 4) mitzubringen. Infos über weiteres benötigtes Material gibt es am ersten tag. Auf Wunsch stellt der Leiter Farben und Leinöl gegen eine Umlage von 15 € zur Verfügung.

**Stefan Marko**

**2007**

**6 x sonntags, 10 bis 12.15 Uhr  
ab 23. August  
die inel Zwgst. Hüls • 2. Etage • Raum 2.2  
77,40 €**

## Aquarellieren für Anfänger

Nach einer Einführung in die Grundlagen der Aquarellmalerei und den Umgang mit Farben und Formen stehen Übungen rund um das Thema „Blumen“ im Mittelpunkt.

Bitte mitbringen: Aquarellfarben, Pinsel, Aquarellblock, Lappen, Gefäß für Wasser, Bleistift, Aquarellstifte (falls vorhanden).

**Mirella Buchholz**

**2008**

**10 x freitags, 10 bis 12.15 Uhr  
ab 4. September  
die inel Hauptstelle • Raum K2  
129 €**



© Pixabay

## Aquarellmalerei für Fortgeschrittene

Die Kenntnisse in der Aquarellmalerei werden in diesem Kurs vertieft und erweitert. Die Teilnahme an dem vorherigen Kurs wird vorausgesetzt.

**Slavica van der Schors**

**2009**

**10 x dienstags, 9.45 bis 12 Uhr  
ab 1. September  
die inel Hauptstelle • Raum K2  
78 €**



© Pixabay

## Ran an die Kunst!

Malerei



Der Glaskasten Marl lädt Jugendliche im Alter von 13 bis 17 Jahren ein, zusammen mit dem Künstler Ignas Gleixner im Museum selbst kreativ tätig zu werden. Der Leiter und Maler greift die Sammlung und aktuelle Ausstellung des Skulpturenmuseums thematisch auf und setzt sie mit den Teilnehmenden in eigenen Werken um. Vorkenntnisse sind nicht erforderlich.

Anmeldungen nimmt ausschließlich das Skulpturenmuseum Glaskasten telefonisch entgegen:  
Tel.: 02365 992257.

**Ignas Gleixner**

**2010**

**3 x samstags, 13 bis 16 Uhr**

**ab 5. September**

**Skulpturenmuseum Glaskasten**

**entgeltfrei**



© Christoph Kummerow

## Ran an die Kunst!

Graffiti-Kids



Der Glaskasten Marl lädt Kinder im Alter von 8 bis 12 Jahren ein, zusammen mit dem Graffiti-Künstler Christoph Kummerow im Museum selbst kreativ tätig zu werden. Die Grundlagen des Graffiti gilt es zu erlernen, bevor eigene „Pieces“ geschaffen werden. Vorkenntnisse sind nicht erforderlich.

Anmeldungen nimmt ausschließlich das Skulpturenmuseum Glaskasten telefonisch entgegen:  
Tel.: 02365 992257.

**Christoph Kummerow**

**2011**

**4 x dienstags, 14.30 bis 16.30 Uhr**

**ab 8. September**

**Skulpturenmuseum Glaskasten**

**entgeltfrei**

## Offener Nähtreff

Neu schneiden, ändern oder Altes aufpeppen – alles ist möglich! Jeder kann seine eigenen Unikate verwirklichen, z. B. mit einer selbstgenähten Tasche, Kissenhüllen oder einem Tischset. Die Kurse sind eine bunte Mischung aus Anfängern und Fortgeschrittenen. So können auch viele Tipps und Ideen ausgetauscht werden. Für das eigene Projekt bringen die Teilnehmenden Garn, Stoff, Schere und Schnittmuster selbst mit.

**Andrea Plaschke**

**2012**

**5 x mittwochs, 17 bis 20 Uhr**

**ab 19. August**

**die Insel Hauptstelle · Raum K1**

**66 €**

**Andrea Plaschke**

**2013**

**5 x mittwochs, 17 bis 20 Uhr**

**ab 23. September**

**die Insel Hauptstelle · Raum K1**

**66 €**

**Andrea Plaschke**

**2014**

**5 x mittwochs, 17 bis 20 Uhr**

**ab 11. November**

**die Insel Hauptstelle · Raum K1**

**66 €**



© Pixabay

## Kreatives Nähen für Fortgeschrittene

In diesem Kurs nähen Fortgeschrittene eigene Kreationen und Unikate: anspruchsvolle Mode, ausgefallene Taschen, Accessoires, Dekorationen und vieles mehr. Stoffe und weiteres Nähzubehör sind mitzubringen.

**Gabriele Motzko**

**2015**

**7 x dienstags, 18.30 bis 21.30 Uhr**

**ab 25. August**

**die Insel Hauptstelle · Raum K1**

**92,40 €**

**Gabriele Motzko**

**2016**

**7 x dienstags, 18.30 bis 21.30 Uhr**

**ab 27. Oktober**

**die Insel Hauptstelle · Raum K1**

**92,40 €**



**Skulpturenmuseum  
Glaskasten Marl**

## Formen in Ton ohne Töpferscheibe

Ton ist ein jahrtausende altes Material und ideal zum schöpferischen Gestalten. Die Teilnehmenden lernen bei der Aufbaukeramik ein Vorgefühl für das Formen in Ton kennen. Dann werden sie mit Materialeigenschaften, dem Engobieren und Glasieren vertraut gemacht. Das erforderliche Material (u. a. Ton, Glasuren, Engoben) kann bei der Leiterin erworben werden. Die Brennkosten sind im Entgelt enthalten.

**Ulrike Schieke**

**2017**

**12 x montags, 9 bis 11.15 Uhr  
ab 17. August  
die insel Hauptstelle · Raum K3**

**73,50 €**

## Töpfern

Die Teilnehmenden in diesem Kurs haben bereits Erfahrung in der Verarbeitung von Ton. Nach ihren eigenen Vorstellungen formen und vollenden sie Dekorations- und Nutzgegenstände, Gefäße, Plastiken und Reliefs. Die Leiterin gibt nützliche Tipps. Die Brennkosten sind im Entgelt enthalten. Die individuellen Materialkosten für Ton und Glasur werden im abgerechnet.

**Ulrike Schieke**

**2018**

**12 x mittwochs, 8.45 bis 11.45 Uhr  
ab 19. August  
die insel Hauptstelle · Raum K3**

**112 €**

## Plastisches Gestalten in Ton

Anfänger erhalten Kenntnisse in den unterschiedlichen Aufbauarten (Daumen-, Wulst- und Plattentechnik) sowie im Glasieren. Fortgeschrittene können ihre Kenntnisse bei der Verwirklichung eigener Ideen erweitern. Es kann auch figürlich gearbeitet werden. Für Ton und Glasur entstehen Sachkosten. Die Brennkosten sind im Entgelt enthalten.

**Kornelia Jockenhöfer**

**2019**

**12 x donnerstags, 18.30 bis 20.45 Uhr  
ab 20. August  
die insel Hauptstelle · Raum K3**

**126 €**



© Pixabay



© Pixabay

## Gold- und Silberschmiede- Werkstatt

In dieser Werkstatt entstehen kleine oder größere Schmuckstücke unter professioneller Anleitung. Der Leiter vermittelt die Grundtechniken der Oberflächenbearbeitung beim Gold- und Silberschmieden. Durch Sägen, Feilen, Lötten oder Polieren fertigen die Teilnehmenden ihre eigenen Schmuck-Unikate an.

Die Werkzeugumlage ist im Entgelt enthalten. Die individuellen Materialkosten werden vor Ort mit dem Leiter abgerechnet.

**Norbert Wilms**

**2020**

**Freitag, 21. August, 15 bis 19.30 Uhr  
die insel Hauptstelle · Raum K3**

**ab 5 Teiln. 33,20 €  
mit 7 Teiln. 26 €**

**Norbert Wilms**

**2021**

**Freitag, 30. Oktober, 15 bis 19.30 Uhr  
die insel Hauptstelle · Raum K3**

**ab 5 Teiln. 33,20 €  
mit 7 Teiln. 26 €**

**Norbert Wilms**

**2022**

**Freitag, 27. November, 15 bis 19.30 Uhr  
die insel Hauptstelle · Raum K3**

**ab 5 Teiln. 33,20 €  
mit 7 Teiln. 26 €**