

# Programm | 2022

# die insel



© Pexels

© Unsplash



© Unsplash



## Fachbereich 2 Kultur & Gestalten

Fachbereichsleitung: Uwe Frank Bauch

Beratung / Anmeldung · Telefon: 02365 503566-99

montags und dienstags 8 bis 16 Uhr  
mittwochs und freitags 8 bis 12.30 Uhr  
donnerstags 8 bis 18 Uhr

**Wir behalten uns vor, Kursänderungen  
umzusetzen, falls die aktuelle Lage oder  
jeweils geltende Bestimmungen dies  
erforderlich machen.  
Mehr dazu auf unserer Homepage.**





© Stadt Marl, J. Metzendorf

## Tanzen ohne festen Partner

Tanzen Sie einfach mit! Sie werden staunen, wie viel Spaß verschiedene Kreis-, Line-, Square- und Kontratänze machen und wie schnell sie erlernt werden können. Vorkenntnisse sind nicht erforderlich. Einen Tanzpartner müssen Sie nicht mitbringen, lediglich bequeme Schuhe und ein Getränk.

**Olga Bepalov**

**2001**

**16 x donnerstags, 17.30 bis 19 Uhr  
ab 27. Januar  
die insel Hauptstelle · Raum P1**

**83,20 €**

## Literatur im Gespräch

Leben am Limit lautet eine Empfehlung, um dem langweiligen Alltag zu entfliehen. Verantwortung für das eigene Leben zu übernehmen und sich selbst neu zu erfinden. Wer das bewusst und gut vorbereitet angeht, dem kann es gelingen. Doch nicht immer halten selbstgewählte Abenteuer und Herausforderungen, was sie zu versprechen scheinen. Diese Erfahrungen machen in „Herz und Eis“ und „Niedergang“ zwei Paare, die Abwechslung und körperliche Anforderungen in der Begegnung mit der Natur suchen, aber ihre Leistungsfähigkeit überschätzt haben. In „Hexensaat“ sucht ein Theatermacher nach privaten und beruflichen Tragödien seinen Ruf durch eine sehr gewagte Inszenierung wiederherzustellen und Rache zu nehmen, während „Der Gesang der Flusskrebse“ das Erwachsenwerden eines verlassenen Kindes schildert.

- Isabelle Autissier „Herz und Eis“
- Roman Graf „Niedergang“
- Margret Atwood „Hexensaat“
- Delia Owens „Der Gesang der Flusskrebse“

**Monika Kummerhoff**

**2002**

**4 x mittwochs, 16.30 bis 18 Uhr,  
23.2., 23.3., 27.4., 1.6.  
die insel Hauptstelle · Raum K2  
20,80 €**

## Richtig zeichnen und skizzieren

Dieser Kurs richtet sich an Interessierte, die Gesehenes mit dem Bleistift korrekt darstellen möchten. Sie lernen zeichnerische Regeln kennen, um Bildvorlagen und reale Gegenstände in freier Zeichnung abzubilden. Der Kurs baut langsam auf. Gezeichnet wird nach Fotovorlagen und realen Gegenständen.

Mitzubringen sind: Zeichenbrett (z. B. Sperrholz 46 x 68 cm, 9 mm stark), Zeichenpapier DIN A2 weiß, Bleistift 6B und Radierknete. Papier, Bleistifte und Radierknete können auch beim Kursleiter erworben werden.

**Stefan Marko**

**2003**

**6 x samstags, 10 bis 12.15 Uhr  
ab 22. Januar  
die insel Zwgst. Hüls · 2. Etage · Raum 2.2  
77,40 €**

## Atelier Ölmalerei

Wie male ich mit Ölfarben ein naturalistisches Bild? Antworten bietet dieser Kurs. Die Teilnehmenden malen unter Anleitung ein Bild nach Vorlage (z. B. eine Landschaft). Schrittweise lernen sie den Bildaufbau eines Ölgemäldes sowie den richtigen Umgang mit Ölfarben kennen. Am ersten Kurstag wird die Bildvorlage übertragen. Hierfür sind eine handelsübliche Leinwand (40x50 cm), ein Kohle- oder Bleistift und ein runder Synthetik-Haarpinsel (Nr. 4) mitzubringen. Infos über weiteres benötigtes Material gibt es am ersten Kurstag. Auf Wunsch stellt der Kursleiter Farben und Leinöl gegen eine Umlage von 15 € zur Verfügung.

**Stefan Marko**

**2004**

**6 x sonntags, 10 bis 12.15 Uhr  
ab 27. Februar  
die insel Zwgst. Hüls · 2. Etage · Raum 2.2  
77,40 €**

© Pexels



## Porträtzeichnen lernen

Beim Porträtzeichnen geht es um die zeichnerische Darstellung einer oder mehrerer Personen, meist bis zum Hals oder zu den Schultern. Um eine perfekte Ähnlichkeit zwischen dem gezeichneten Porträt und dem Modell bzw. der Vorlage zu erreichen, braucht es einige Übung. Eine Herausforderung ist die Abbildung der Emotionen oder Persönlichkeit der porträtierten Person. Dieser Kurs vermittelt Anfängern und Wiedereinsteigern die wichtigsten Grundregeln des Porträtzeichnens. Nach Fotovorlagen werden eigene Porträts angefertigt.

Bitte mitbringen: Zeichenbrett (z. B. aus Sperrholz 46x68 cm, 9 mm stark), Zeichenpapier DIN A2 weiß, Bleistift 6B und Radierknete. Papier, Bleistift und Radierknete können auch beim Kursleiter erworben werden.

**Stefan Marko**

**2005**

**6 x samstags, 10 bis 12.15 Uhr**

**ab 30. April**

**die insel Zwgst. Hüls • 2. Etage • Raum 2.2**

**77,40 €**



© Pixabay



© Unsplash

## Aquarellmalerei vormittags

Dieser Kurs ist für Anfänger und Fortgeschrittene geeignet. Den Anfängern werden Grundregeln der Aquarellmalerei erklärt und Fortgeschrittene können ihre Kenntnisse erweitern und vertiefen.

**Slavica van der Schors**

**2006**

**12 x dienstags, 9.45 bis 12 Uhr**

**ab 1. Februar**

**die insel Hauptstelle • EG • Raum K2**

**93,60 €**

## „Sehen mit den Augen des Künstlers“

Ein Zeichenkurs nach der Methode von Betty Edwards mit Dipl.-Designer Jürgen Gerlach

Sie hatten schon immer den Wunsch, das Zeichnen zu lernen, hielten sich aber für untalentiert weil die gewünschten Erfolge ausblieben?

In diesem Kurs werden Sie die Erfahrung machen, dass Zeichnen eine für nahezu jeden erlernbare Fertigkeit ist. Ihnen wird mit speziellen, von der amerikanischen Künstlerin und Kunstpädagogin Betty Edwards entwickelten, Übungen der Zugang zu einer anderen Art des Sehens eröffnet. – Das Sehen mit den Augen des Künstlers.

Bitte mitbringen:

- Zeichenblöcke in den Formaten DIN A4 und DIN A3
- Bleistifte: 2H, HB, 2B, 4B, 6B, 8B
- Radiergummi, Knetradiergummi, Anspitzer, Lineal, wasserlöslicher Filzstift

**Jürgen Gerlach**

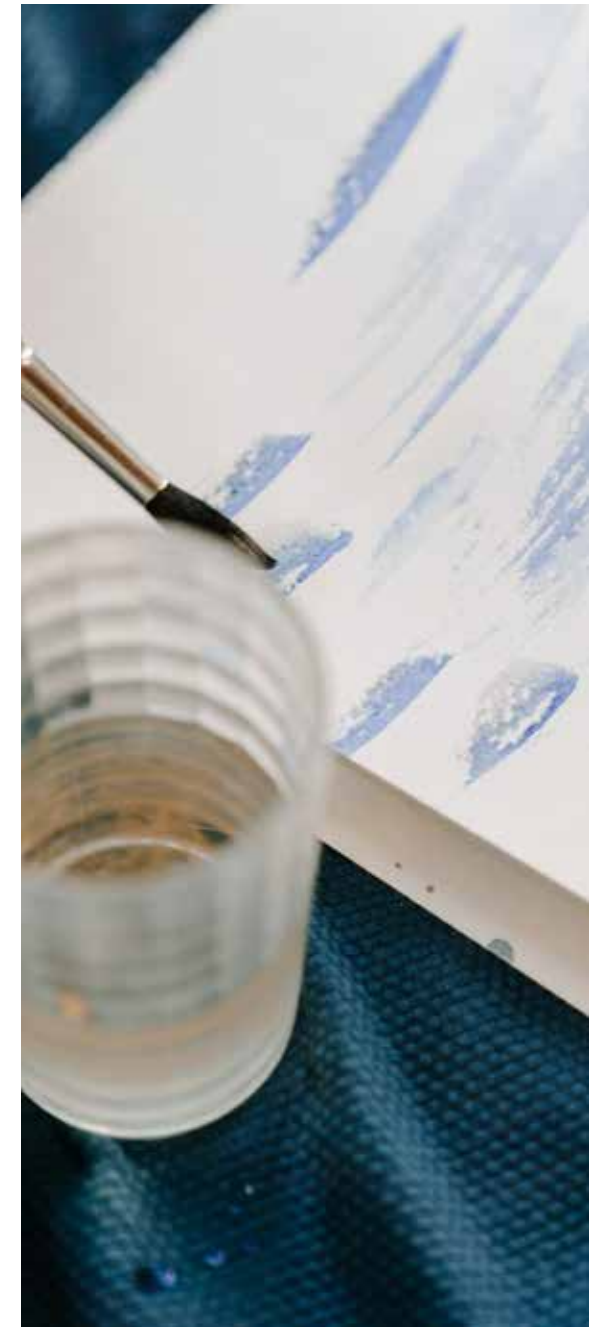
**2007**

**10 x dienstags, 18.30 bis 20.45 Uhr**

**ab 1. Februar**

**die insel Zwgst. Hüls • 2. Etage • Raum 2.3**

**99 €**



© Pexels

## Ran an die Kunst! – Graffiti



Der Glaskasten Marl lädt Kinder und Jugendliche im Alter von 12 bis 17 Jahren ein, zusammen mit dem Graffiti-Künstler Christoph Kummerow selbst kreativ tätig zu werden. Die Grundlagen des Graffiti gilt es zu erlernen, bevor eigene „Pieces“ geschaffen werden.

Vorkenntnisse sind nicht erforderlich.

Anmeldungen nimmt ausschließlich das Skulpturenmuseum Glaskasten telefonisch entgegen:  
Tel.: 02365-992257.

**Christoph Kummerow**

**2008**

**4 x dienstags, 15 bis 17 Uhr  
ab 8. März**

**Martin-Luther-King-Schule • Altbau**

**entgeltfrei**



© Christoph Kummerow



**Skulpturenmuseum  
Glaskasten Marl**

## Ran an die Kunst! – Malerei



Der Glaskasten Marl lädt Kinder und Jugendliche im Alter von 8 bis 14 Jahren ein, zusammen mit dem Künstler Ignas Gleixner im Museum selbst kreativ tätig zu werden. Der Kursleiter und Maler greift die Sammlung und aktuelle Ausstellung des Skulpturenmuseums thematisch auf und setzt sie mit den Teilnehmenden in eigene Werke um. Vorkenntnisse sind nicht erforderlich.

Anmeldungen nimmt ausschließlich das Skulpturenmuseum Glaskasten telefonisch entgegen:  
Tel.: 02365-992257.

**Ignas Gleixner**

**2009**

**Dienstag, 12. April bis**

**Donnerstag, 14. April**

**jeweils 13 bis 16 Uhr**

**Martin-Luther-King-Schule • Altbau**

**entgeltfrei**

## Offener Nähtreff

Neu schneiden, ändern oder Altes aufpeppen – alles ist möglich! Jeder kann seine eigenen Unikate verwirklichen, z. B. mit einer selbstgenähten Tasche, Kissenhüllen oder einem Tischset. Die Kurse sind eine bunte Mischung aus Anfängern und Fortgeschrittenen. So können auch viele Tipps und Ideen ausgetauscht werden. Für das eigene Projekt bringen die Teilnehmenden Garn, Stoff, Schere und Schnittmuster selbst mit.

**Andrea Plaschke**

**2010**

**5 x mittwochs, 17 bis 20 Uhr**

**ab 19. Januar**

**die insel Hauptstelle • Raum K1**

**66 €**

**Andrea Plaschke**

**2011**

**5 x mittwochs, 17 bis 20 Uhr**

**ab 23. Februar**

**die insel Hauptstelle • Raum K1**

**66 €**

**Andrea Plaschke**

**2012**

**7 x mittwochs, 17 bis 20 Uhr**

**ab 27. April**

**die insel Hauptstelle • Raum K1**

**92,40 €**



© Unsplash

## Kreatives Nähen für Fortgeschrittene

In diesem Kurs nähen Fortgeschrittene eigene Kreationen und Unikate: anspruchsvolle Mode, ausgefallene Taschen, Accessoires, Dekorationen und vieles mehr. Stoffe und weiteres Nähzubehör sind mitzubringen.

**Gabriele Motzko**

**2013**

**6 x dienstags, 18.30 bis 21.30 Uhr**

**ab 11. Januar**

**die insel Hauptstelle • Raum K1**

**79,20 €**

**Gabriele Motzko**

**2014**

**6 x dienstags, 18.30 bis 21.30 Uhr**

**ab 1. März**

**die insel Hauptstelle • Raum K1**

**79,20 €**

**Gabriele Motzko**

**2015**

**6 x dienstags, 18.30 bis 21.30 Uhr**

**ab 26. April**

**die insel Hauptstelle • Raum K1**

**79,20 €**



© Unsplash

## Plastisches Gestalten in Ton

Anfänger erhalten Kenntnisse in den unterschiedlichen Aufbauarten (Daumen-, Wulst- und Plattentechnik) sowie im Glasieren. Fortgeschrittene können ihre Kenntnisse bei der Verwirklichung eigener Ideen erweitern. Es kann auch figürlich gearbeitet werden. Für Ton und Glasur entstehen Sachkosten. Die Brennkosten sind im Entgelt enthalten.

**Kornelia Jockenhöfer**

**2016**

**12 x donnerstags, 18.30 bis 20.45 Uhr  
ab 3. Februar  
die insel Hauptstelle • Raum K3**

**126 €**

## Formen in Ton ohne Töpferscheibe

Ton ist ein jahrtausendealtes Material und ideal zum schöpferischen Gestalten. Die Teilnehmenden lernen bei der Aufbaukeramik ein Vorgefühl für das Formen in Ton kennen. Dann werden sie mit Materialeigenschaften, dem Engobieren und Glasieren vertraut gemacht. Das erforderliche Material (u. a. Ton, Glasuren, Engoben) kann bei der Kursleiterin erworben werden. Die Brennkosten sind im Entgelt enthalten.

**Ulrike Schieke**

**2017**

**11 x montags, 9 bis 11.15 Uhr  
ab 17. Januar  
die insel Hauptstelle • Raum K3**

**115,50 €**

**Ulrike Schieke**

**2018**

**6 x montags, 9 bis 11.15 Uhr  
ab 25. April  
die insel Hauptstelle • Raum K3**

**63 €**

## Töpfern

Die Teilnehmenden in diesem Kurs haben bereits Erfahrung in der Verarbeitung von Ton. Nach ihren eigenen Vorstellungen formen und vollenden sie Dekorations- und Nutzgegenstände, Gefäße, Plastiken und Reliefs. Die Kursleiterin gibt nützliche Tipps. Die Brennkosten sind im Entgelt enthalten. Die individuellen Materialkosten für Ton und Glasur werden im Kurs abgerechnet.

**Ulrike Schieke**

**2019**

**11 x mittwochs, 8.45 bis 11.45 Uhr  
ab 19. Januar  
die insel Hauptstelle • Raum K3**

**154 €**

**Ulrike Schieke**

**2020**

**6 x mittwochs, 8.45 bis 11.45 Uhr  
ab 27. April  
die insel Hauptstelle • Raum K3**

**84 €**



© Unsplash